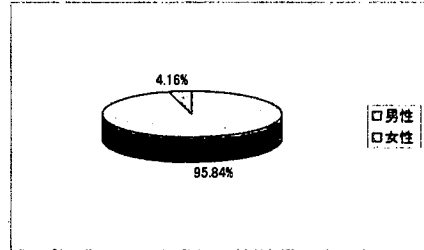


(FA)F1年齢

11837 100.00%  
フリーアンサーは分析されません

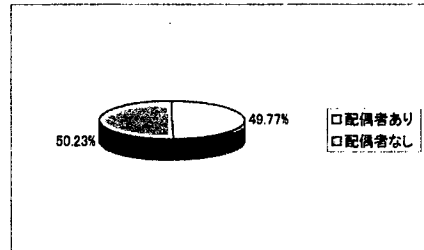
(SA)F2性別

1 男性	11344	95.84%
2 女性	493	4.16%



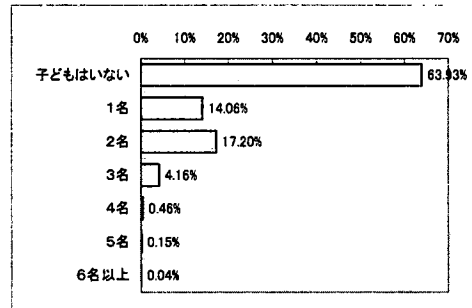
(SA)F3配偶者

1 配偶者あり	5891	49.77%
2 配偶者なし	5946	50.23%



(SA)F4同居子ども数

1 子どもはし	7567	63.93%
2 1名	1664	14.06%
3 2名	2036	17.20%
4 3名	493	4.16%
5 4名	54	0.46%
6 5名	18	0.15%
7 6名以上	5	0.04%



(SA)F5お住まいの都道府県

1 北海道	325	2.75%
2 青森県	56	0.47%
3 岩手県	55	0.46%
4 宮城県	147	1.24%
5 秋田県	58	0.49%
6 山形県	61	0.52%
7 福島県	69	0.58%
8 茨城県	220	1.86%
9 栃木県	105	0.89%
10 群馬県	125	1.06%
11 埼玉県	957	8.08%
12 千葉県	849	7.17%
13 東京都	2948	24.90%
14 神奈川県	1853	15.65%
15 新潟県	131	1.11%
16 富山県	55	0.46%
17 石川県	64	0.54%
18 福井県	30	0.25%
19 山梨県	43	0.36%
20 長野県	131	1.11%
21 岐阜県	123	1.04%
22 静岡県	209	1.77%
23 愛知県	524	4.43%
24 三重県	105	0.89%
25 滋賀県	75	0.63%
26 京都府	205	1.73%
27 大阪府	683	5.77%
28 兵庫県	374	3.16%
29 奈良県	111	0.94%
30 和歌山県	37	0.31%
31 鳥取県	23	0.19%
32 島根県	24	0.20%

